

# 令和元年度 社会福祉法人西郷村社会福祉協議会事業報告書

## 1. 会務の運営

### (1) 理事会・評議員会の開催

#### ① 理事会（定員理事14名 監事2名）

回数	開催日	提出議案数及び可否状況	出席者数		備考
			理事	監事	
平成31年第2回理事会	平成31年 3月22日	議案16 報告2 可決	12	2	
令和元年第3回理事会	令和元年 6月 5日	議案10 報告1 可決	13	2	
令和元年第4回理事会	令和元年 6月20日	議案1 報告2 可決	12	2	
令和元年第5回理事会	令和元年 9月12日	議案4 報告1 可決	13	2	
令和元年第6回理事会	令和元年12月17日	議案5 報告3 可決	11	1	
令和 2年第1回理事会	令和 2年 3月19日	議案5 報告3 可決	11	1	

#### ② 評議員会（定員20名）

回数	開催日	提出議案数及び可否状況	出席者数	備考
令和元年第2回評議員会	令和元年 6月20日	議案5 報告4 可決	17	会長、常務理事、内山監事出席
令和元年第3回評議員会	令和元年 9月25日	議案1 報告2 可決	15	会長 常務理事出席
令和元年第4回評議員会	令和元年12月25日	議案2 報告4 可決	15	会長 常務理事出席
令和 2年第1回評議員会	令和 2年 3月26日	議案4 報告9 可決	14	会長 常務理事出席

### (2) 監査の実施

#### ① 本会監事監査（出席者 監事2名 会長・常務理事・事務局3名）

	実施日	監査内容	指示・指摘事項
決算監査	令和元年5月23日	平成30年度事業執行並びに会計決算状況について	指摘事項なし

#### ② 福島県監査

	実施日	監査内容	指示・指摘事項
社会福祉法人監査		3年ごとの実施のため令和元年度は実施なし (令和2年度実施予定)	

#### ③ 会計事務所巡回監査（四半期ごと）

実施日	対象期間	主な精査項目
令和元年 5月14日	平成31年 1月～ 3月まで	拠点区分ごとの財務三表間(貸借対照表・事業活動計算書・資金収支計算書)の整合性、預貯金・積立預金残高等の確認、伝票修正・追加事項の確認 各事業所の損益状況等
令和元年 8月23日	平成31年 4月～ 6月まで	
令和元年11月27日	令和元年 7月～ 9月まで	
令和 2年 2月17日	令和元年10月～12月まで	

### (3) 正副会長打ち合わせ会の実施（会長・副会長・常務理事・事務局長他）

随時開催

## (4) 評議員選任・解任委員会（定員5名）

回数	開催日	議 事	出席委員
第1回	令和元年 6月 7日	辞任に伴う新評議員1名選任	4
第2回	令和元年 9月19日	辞任に伴う新評議員1名選任	5
第3回	令和元年12月20日	辞任に伴う新評議員4名選任	5

## (5) 管理者会議の開催（常務理事・事務局長他管理者等）

年 1 2 回開催（毎月10日）

## (6) 業務改善委員会

管理者以外の職員の視点から職場環境等の改善、より良いサービスの提供を目指した取り組み、他事業所の業務理解と知識を広げる、各部所の問題・課題の早期発見・対応等を目的に開催している。

会議名	出席者	回数	主な内容
業務改善委員会	管理職職員1名と 各事業所担当職員1名	12	職員研修の検討 職員アンケート ヒヤリハット・良かった報告

## (7) 第三者委員会の開催（第三者委員3名 会長・常務理事・事務局長他各所属長）

開催日	事業所名	件数	報告内容
令和元年8月22日	事務局	0	
	訪問介護	0	
	居宅介護支援	5	他事業所に対するケアの内容
	トータルサポート	0	
	デイやすらぎの家	2	ケアに関する事
	デイふれあいの家	6	ケアに関する事
	地域包括	1	ケアに関する事
	みずほ保育園	2	病気に対する対応
	くまっこ保育園	3	ケガに対する対応

\* 報告内容については解決済み。また、第三者委員への相談はなし。

## (8) 処遇改善検討委員会の開催

回数	開催日	議題・協議事項等	出席委員
第1回	令和 2年 1月20日	役員選出、設置要綱、日程、給与規定等について	8
第2回	令和 2年 2月 5日	管内社協及び社会福祉法人の給与等について 管内社協及び社会福祉法人の報酬等について	8
第3回	令和 2年 2月17日	関連規程等の改正について	8
第4回	令和 2年 2月28日	関連規程等の改正について 西郷村社会福祉協議会会長への具申について	7

## (9) 子育て支援室の運営

- ① くまっこ保育園開園 平成31年4月1日開園【入園児（当初）72名（年度末）91名】
- ② くまっこ保育園「落成式」 平成31年4月13日
  - ア) 出席者 85名
    - イ) 来賓祝辞 3名（県こども未来局長、西郷村長、西郷村議会議長）
    - ウ) 感謝状贈呈 3事業者（榊南條設計室、榊一条工務店、榊白岩工務店）
- ③ 令和2年度保育士等採用【保育士6名（新卒1、新卒外5名）・栄養士1名（新卒外）】

各種基金状況（令和2年3月31日現在）

(1) にしごう千歳基金

(単位：円)

原資総額 (A+B+C-D)	6,133,692	備考
平成30年度よりの繰越金 (A)	6,213,181	
令和元年度積立額 (B)	0	
令和元年度利息 (C)	511	
令和元年度基金取崩額 (D)	80,000	地域福祉活動事業サービス区分間繰入金支出として繰出 ※交通遺児激励金贈呈事業 (4名)

(2) こころのともしび基金

(単位：円)

原資総額 (A+B+C-D)	51,943,045	備考
平成30年度よりの繰越金 (A)	52,513,468	
令和元年度積立額 (B)	1,867,689	令和元年度法人運営事業サービス区分寄附金収入を積立る
令和元年度利息 (C)	861	
令和元年度基金取崩額 (D)	2,438,973	地域福祉活動事業サービス区分間繰入金支出として繰出 1,438,973 緊急支援資金貸付原資として資金貸付事業サービス区分間繰入金支出として繰出 1,000,000

(3) 財政運用基金

(単位：円)

原資総額 (A+B-C)	0	備考
平成30年度よりの繰越金 (A)	2,160,062	
令和元年度利息 (B)	4	
令和元年度基金取崩額 (C)	2,160,066	くまっこ保育園拠点区分間繰入金支出として繰出

各種積立状況（令和2年3月31日現在）

（4）介護保険事業積立金

（単位：円）

原資総額（A+B）	202,023,000	備 考	
平成30年度よりの繰越金（A）	197,023,000	訪問介護事業サービス区分	17,023,000
		居宅介護支援事業サービス区分	18,000,000
		やすらぎの家経営サービス区分	67,000,000
		ふれあいの家経営サービス区分	95,000,000
令和元年度積立額（B）	5,000,000	訪問介護事業サービス区分	0
		居宅介護支援事業サービス区分	0
		やすらぎの家経営サービス区分	0
		ふれあいの家経営サービス区分	5,000,000

（5）人件費積立金

（単位：円）

原資総額（A+B）	117,000,000	備 考	
平成30年度よりの繰越金（A）	102,000,000	みずほ保育園経営サービス区分	102,000,000
令和元年度積立額（B）	15,000,000	みずほ保育園経営サービス区分	15,000,000

（6）保育所施設・設備整備積立金

（単位：円）

原資総額（A+B）	108,000,000	備 考	
平成30年度よりの繰越金（A）	108,000,000	みずほ保育園経営サービス区分	108,000,000
令和元年度積立額（B）	0		

# 令和元年度 訪問介護活動状況報告

## 指定訪問介護事業所

月	実施 日数		指 定 訪 問 介 護 事 業							軽度生活	障害者	合 計	月平均
			総合	要介護1	要介護2	要介護3	要介護4	要介護5	計①	②	③	①+②+③	
4月	30	実利用 人数	7	6	10	6	3	1	33	4	0	37	
		利用回数	34	70	176	28	26	52	386	11	0	397	13.2
5月	31	実利用 人数	7	6	9	4	4	1	31	4	0	35	
		利用回数	38	67	217	22	20	49	413	10	0	423	13.6
6月	30	実利用 人数	7	6	10	5	4	1	33	4	0	37	
		利用回数	41	56	207	15	11	55	385	10	0	395	13.2
7月	31	実利用 人数	7	5	11	4	3	1	31	4	0	35	
		利用回数	44	56	227	29	10	58	424	11	0	435	14.0
8月	31	実利用 人数	6	5	12	6	3	1	33	4	0	37	
		利用回数	38	54	222	30	8	39	391	9	0	400	12.9
9月	30	実利用 人数	6	5	12	5	4	1	33	4	0	37	
		利用回数	32	57	230	39	25	52	435	10	0	445	14.8
10月	31	実利用 人数	7	4	11	5	3	1	31	5	0	36	
		利用回数	39	53	200	29	31	55	407	13	0	420	13.5
11月	30	実利用 人数	7	4	11	5	4	1	32	6	0	38	
		利用回数	36	48	202	26	31	52	395	14	0	409	13.6
12月	31	実利用 人数	8	5	14	5	4	1	37	5	0	42	
		利用回数	40	55	213	26	26	55	415	12	0	427	13.8
1月	31	実利用 人数	7	6	13	4	5	1	36	5	0	41	
		利用回数	37	55	169	26	41	40	368	12	0	380	12.3
2月	28	実利用 人数	8	7	11	4	3	1	34	5	0	39	
		利用回数	45	53	173	22	29	36	358	11	0	369	13.2
3月	31	実利用 人数	8	5	14	4	4	1	36	6	0	42	
		利用回数	51	34	175	38	29	37	364	17	0	381	12.3
合計	365	利用回数	475	658	2,411	330	287	580	4,741	140	0	4,881	13.4

## 令和元年度 自家用有償旅客運送実績報告書

指定訪問介護事業所

月	稼働日	運送回数	運送人員	対価収入	対価キロ	車両数	会員数	月平均 1日利用回数
4月	21	36	36	40,300	403	3	18	1.7
5月	21	42	42	45,500	455	3	18	2.0
6月	20	26	26	24,100	241	3	18	1.3
7月	22	32	32	22,000	220	3	19	1.5
8月	21	25	25	18,000	180	3	21	1.2
9月	19	56	56	57,500	575	3	21	2.9
10月	18	44	44	56,600	566	3	18	2.4
11月	19	51	51	56,400	564	3	18	2.7
12月	23	83	83	84,300	843	3	18	3.6
1月	22	86	86	82,400	824	3	18	3.9
2月	20	72	72	73,800	738	3	18	3.6
3月	22	64	64	71,800	718	3	18	2.9
合計	248	617	617	632,700	6,327	3	223	2.4

- \*【対価収入】 走行 1kmあたり 100円
- \*【対価キロ】 利用者宅～目的地、目的地～利用者宅までの距離
- \*【車両数】 車いす対応車両 2台 ・ 回転シート対応 2台
- \*【会員数】 介護保険の要介護・要支援認定をうけてるいる方

## 令和元年度 西郷村地域包括支援センター事業実施報告

1. 総合相談支援	(単位：件)
介護相談（介護方法等）	300
（※内、認知症の疑いあり）	(※48)
訪問実態調査及び情報収集	124
支援計画の策定	36
サービス提供機関や専門機関との連携	103
継続支援のためのモニタリング	130
その他支援相談に関する事	182
合 計	875
2. 権利擁護	(単位：件)
成年後見制度の活用促進	8
高齢者虐待への対応	23
困難事例への対応	25
消費者被害の防止	3
医療と介護の連携強化	25
合 計	84
3. 介護予防支援事業	(単位：件)
包括支援センター計画策定	1,176
居宅介護支援事業所への委託（村内4事業所）	173
合 計	1,349
4. 一般介護予防事業	(単位：人)
一般介護予防事業（いきいき運動教室）参加者アセスメント・評価	186
5. 認知症総合支援事業	
認知症初期集中支援チームへの紹介人数	1
認知症推進員相談支援件数	73
認知症サポーター養成講座開催回数	7
認知症サポーター養成講座参加人数	394
認知症カフェ開催回数	8
認知症カフェ参加人数	141
6. 包括的・継続的ケアマネジメント支援事業	(単位：件)
包括的・継続的ケアマネジメントの体制構築	30
介護支援専門員に関する支援	49
7. 生活体制整備事業	(単位：回)
コーディネーター活動	12
事業に関する勉強会開催	1
協議体活動への参加	0
具体的な資源開発	26
8. その他の事業	(単位：件)
介護予防啓発事業	34
申請代行	499
9. 認定調査	(単位：件)
認定調査	45









# 令和元年度 居宅介護支援事業報告

西郷村社会福祉協議会指定居宅介護支援事業所

月	居宅サービス計画作成者件数																予防プラン作成件数		要介護認定調査件数	
	要介護1	要介護2	要介護3	要介護4	要介護5	計	初回加算	入院Ⅰ	入院Ⅱ	退院Ⅰイ	退院Ⅰロ	退院Ⅱイ	退院Ⅱロ	退院Ⅲ	ターミナル	連携規模多機能小	特定事業所加算Ⅱ	要支援1・2		初回加算
4月	17	32	31	15	2	97	1	5	2		1	1	1				97			2
5月	16	35	28	10	2	91	3	2	1	1							91			2
6月	17	35	27	11	1	91	3	1	1			1					91			4
7月	17	36	26	11	1	91	1	2			1						91			3
8月	18	34	27	13	1	93	5	2									93	1	1	3
9月	19	34	28	9	1	91	1		1	2							91	1		3
10月	17	34	28	9	2	90	6	3	1								90	1		2
11月	22	36	29	10	2	99	11	1	2	1		1					99	1		3
12月	23	36	26	11	2	98	2	3	1			1					98	1		5
1月	23	37	29	8	1	98	2	2	1								98	1		3
2月	25	39	25	9	1	99	3	4	1				2				99	1		4
3月	22	40	24	10	1	97	2	2					1				97	1		2
計	236	428	328	126	17	1,135	40	27	11	4	2	4	4	0	0	0	1,135	8	1	36

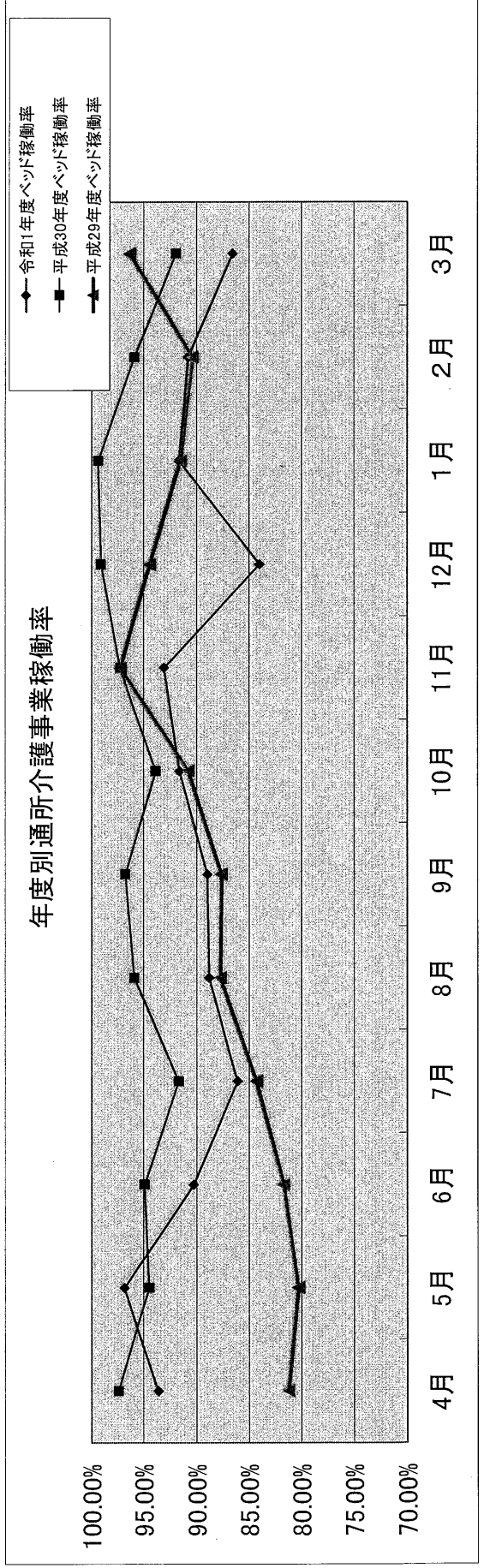
# 通所介護事業(ふれあいの家)介護度別利用状況一覧

<令和1年度:通所介護延べ利用人数>

定員 30名

要介護度	4月	5月	6月	7月	8月	9月	10月	11月	12月	1月	2月	3月	計
要介護度	130	141	114	114	130	113	111	104	91	86	93	86	1,313
要支援	114	127	116	111	120	107	128	133	123	132	106	106	1,423
1	267	284	242	256	247	237	275	247	223	200	256	278	3,012
2	149	157	148	161	160	155	162	179	141	178	166	158	1,914
3	56	51	41	32	35	33	44	44	40	27	27	27	457
4	14	24	16	23	27	22	22	19	37	37	33	20	294
5	0	0	0	0	0	0	0	0	0	0	0	0	0
その他	730	784	677	697	719	667	742	726	655	660	681	675	8,413
計	93.5%	96.7%	90.2%	86.0%	88.7%	88.9%	91.6%	93.0%	83.9%	91.6%	90.8%	86.5%	90.1%
稼働率	81.2%	80.2%	81.6%	84.2%	87.6%	87.5%	90.7%	97.1%	94.4%	91.5%	90.4%	96.3%	88.6%
前年度稼働率	28.1	29.0	27.1	25.8	26.6	26.7	27.5	27.9	25.2	27.5	27.2	26.0	27.1
一日あたり利用人数													

年度別通所介護事業稼働率



令和元年度 通所介護事業利用状況表

デイサービスセンター「ふれあいの家」

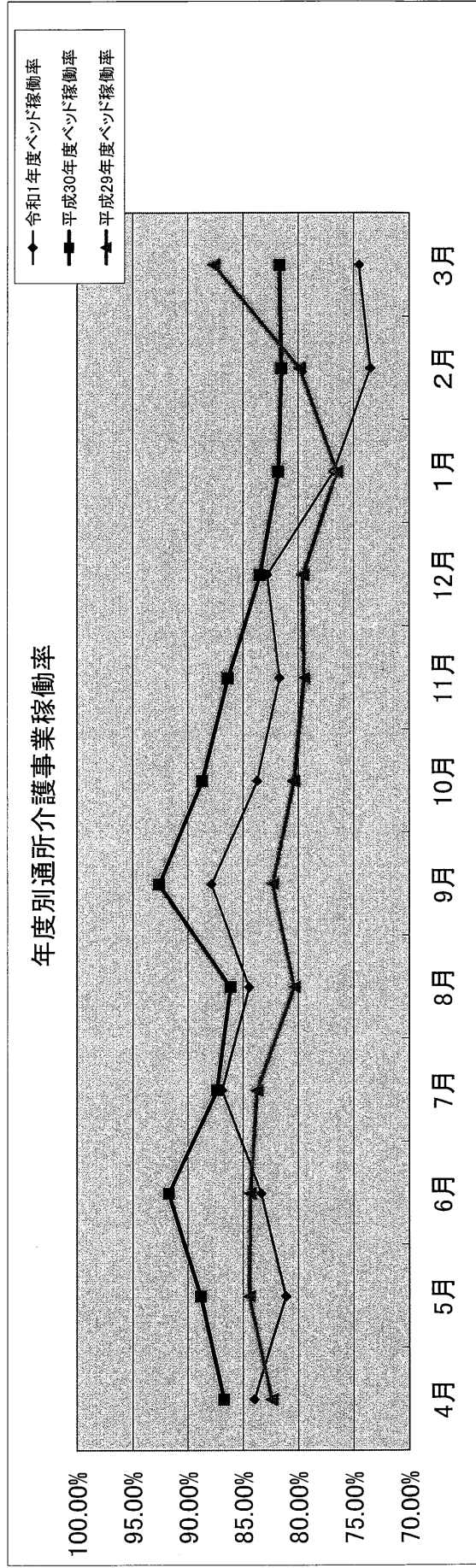
月	実施 日数	指定第 1号 対象者 ①	介護予防			通所介護						生きがい ④	障害者 ⑤	合計 ①～⑤	平均利 用者数	
			要支援 1	要支援 2	計 ②	要介護 1	要介護 2	要介護 3	要介護 4	要介護 5	計 ③					
4 月	26	実利用人数 (人)	1	3	18	21	14	27	16	5	2	64	0	0	86	
		利用回数 (回/月)	4	6	120	126	114	267	149	56	14	600	0	0	730	28.1
5 月	27	実利用人数 (人)	1	3	19	22	15	28	14	5	3	65	0	0	88	
		利用回数 (回/月)	4	9	128	137	127	284	157	51	24	643	0	0	784	29.0
6 月	25	実利用人数 (人)	1	2	16	18	14	28	13	4	3	62	0	0	81	
		利用回数 (回/月)	4	8	102	110	116	242	148	41	16	563	0	0	677	27.1
7 月	27	実利用人数 (人)	1	2	16	18	16	28	13	4	2	63	0	0	82	
		利用回数 (回/月)	5	8	101	109	111	256	161	32	23	583	0	0	697	25.8
8 月	27	実利用人数 (人)	1	4	16	20	15	25	14	4	3	61	0	0	82	
		利用回数 (回/月)	3	13	114	127	120	247	160	35	27	589	0	0	719	26.6
9 月	25	実利用人数 (人)	1	4	14	18	13	26	13	4	2	58	0	0	77	
		利用回数 (回/月)	4	12	97	109	107	237	155	33	22	554	0	0	667	26.7
10 月	27	実利用人数 (人)	1	4	14	18	14	27	14	5	2	62	0	0	81	
		利用回数 (回/月)	5	17	89	106	128	275	162	44	22	631	0	0	742	27.5
11 月	26	実利用人数 (人)	1	4	13	17	14	26	17	5	2	64	0	0	82	
		利用回数 (回/月)	4	15	85	100	133	247	179	44	19	622	0	0	726	27.9
12 月	24	実利用人数 (人)	1	3	12	15	15	25	16	4	3	63	0	0	79	
		利用回数 (回/月)	4	12	75	87	123	223	141	40	37	564	0	0	655	27.3
1 月	24	実利用人数 (人)	1	4	12	16	15	26	17	3	3	64		0	81	
		利用回数 (回/月)	4	13	69	82	132	200	178	27	37	574		0	660	27.5
2 月	25	実利用人数 (人)	1	4	12	16	12	30	17	3	3	65		0	82	
		利用回数 (回/月)	4	16	73	89	106	256	166	27	33	588		0	681	27.2
3 月	26	実利用人数 (人)	1	4	11	15	11	29	16	3	2	61		0	77	
		利用回数 (回/月)	4	14	68	82	106	278	158	27	20	589		0	675	26.0
合計	309	利用回数 (回/年)	49	143	1,121	1,264	1,423	3,012	1,914	457	294	7,100	0	0	8,413	27.2

# 通所介護事業(やすらぎの家)介護度別利用状況一覧

<令和1年度:通所介護延べ利用人数>

定員 30名

要介護度	4月	5月	6月	7月	8月	9月	10月	11月	12月	1月	2月	3月	計
要支援	88	92	90	108	106	99	115	104	104	98	104	100	1,208
1	138	140	111	134	145	140	146	132	136	122	127	122	1,593
2	169	169	182	211	215	220	214	215	187	188	207	228	2,405
3	187	174	161	159	138	128	122	107	94	79	51	68	1,468
4	32	35	39	44	36	32	35	32	24	20	15	22	366
5	32	38	35	38	39	36	41	43	47	42	43	38	472
その他	9	9	7	10	5	4	5	4	4	4	4	3	68
計	655	657	625	704	684	659	678	637	596	553	551	581	7,580
稼働率	83.97%	81.11%	83.33%	86.91%	84.44%	87.87%	83.70%	81.67%	82.78%	76.81%	73.47%	74.49%	81.71%
前年度稼働率	82.40%	84.44%	84.36%	83.72%	80.37%	82.31%	80.38%	79.49%	79.58%	76.53%	79.86%	87.65%	81.76%
一日あたり利用人数	25.2	24.3	25.0	26.1	25.3	26.4	25.1	24.5	24.8	23.0	22.0	22.3	24.5



令和元年度 通所介護事業利用状況表

デイサービスセンター「やすらぎの家」

月	実施 日数	指定第 1号 対象者 ①	介護予防			通所介護						生きがい ④	障害者 ⑤	合計		
			要支援 1	要支援 2	計 ②	要介護 1	要介護 2	要介護 3	要介護 4	要介護 5	計 ③			①~⑤	平均利 用者数	
4 月	26	実利用人数 (人)	2	2	9	11	15	16	18	4	4	57	2	0	72	
		利用回数 (回/月)	8	8	72	80	138	169	187	32	32	558	9	0	655	25.2
5 月	27	実利用人数 (人)	1	3	9	12	14	18	18	3	4	57	2	0	72	
		利用回数 (回/月)	5	12	75	87	140	169	174	35	38	556	9	0	657	24.3
6 月	25	実利用人数 (人)	1	2	10	12	15	18	18	4	4	59	2	0	74	
		利用回数 (回/月)	4	9	77	86	111	182	161	39	35	528	7	0	625	25.0
7 月	27	実利用人数 (人)	1	3	12	15	16	17	15	5	4	57	2	0	75	
		利用回数 (回/月)	4	10	94	104	134	211	159	44	38	586	10	0	704	26.1
8 月	27	実利用人数 (人)	1	3	12	15	17	19	14	4	4	58	2	0	76	
		利用回数 (回/月)	3	14	89	103	145	215	138	36	39	573	5	0	684	25.3
9 月	25	実利用人数 (人)	1	5	11	16	17	21	14	3	4	59	1	0	77	
		利用回数 (回/月)	4	14	81	95	140	220	128	32	36	556	4	0	659	26.4
10 月	27	実利用人数 (人)	1	5	11	16	17	20	13	3	4	57	1	0	75	
		利用回数 (回/月)	5	20	90	110	146	214	122	35	41	558	5	0	678	25.1
11 月	26	実利用人数 (人)	1	4	11	15	17	18	13	3	4	55	1	0	72	
		利用回数 (回/月)	4	17	83	100	132	215	107	32	43	529	4	0	637	24.5
12 月	24	実利用人数 (人)	1	5	11	16	17	19	12	2	5	55	1	0	73	
		利用回数 (回/月)	3	18	83	101	136	187	94	24	47	488	4	0	596	24.8
1 月	24	実利用人数 (人)	1	5	11	16	15	18	10	3	5	51	1	0	69	
		利用回数 (回/月)	4	15	79	94	122	188	79	20	42	451	4	0	553	23.0
2 月	25	実利用人数 (人)	1	4	11	15	18	20	8	3	5	54	1	0	71	
		利用回数 (回/月)	4	15	85	100	127	207	51	15	43	443	4	0	551	22.0
3 月	26	実利用人数 (人)	1	4	11	15	16	20	8	4	5	53	1	0	70	
		利用回数 (回/月)	4	16	80	96	122	228	68	22	38	478	3	0	581	22.3
合計	309	利用回数 (回/年)	52	168	988	1,156	1,593	2,405	1,468	366	472	6,304	68	0	7,580	24.5

# 令和元年度 保育事業 在籍児童状況報告

みずほ保育園

月	年齢 (定員)	0才 (15)	1才 (24)	2才 (29)	3才 (29)	4才 (29)	5才 (34)	計 (160)	延長保育 18:15 利用児童数	土曜保育 7:15~18:30 利用延人数	備考
	4		2	23	29	29	27	33	143	126	83
5		4	23	29	29	27	33	145	95	58	
6		6	24	29	29	27	33	148	166	102	
7		7	24	29	29	27	33	149	173	73	
8		9	24	29	29	27	33	151	176	103	
9		10	24	29	29	27	33	152	177	68	
10		14	24	29	29	27	33	156	185	69	
11		16	24	29	29	27	33	158	188	62	
12		16	24	29	29	27	33	158	144	76	
1		16	24	29	29	27	33	158	146	63	
2		16	24	29	29	27	33	158	131	87	
3		16	24	29	29	27	33	158	161	80	
合計									1,868	924	



# 令和元年度 保育事業 在籍児童状況報告

## くまっこ保育園

年齢 (定員) 月	0才 (12)	1才 (16)	2才 (22)	3才 (30)	4才 (30)	5才 (30)	計 (140)	延長保育 18:15 利用児童数	土曜保育 7:15~18:30 利用延人数	一時預り 利用延人数
4	2	16	19	24	7	4	72	14	6	0
5	6	16	20	24	9	4	79	23	16	16
6	6	16	21	24	9	4	80	26	33	21
7	7	17	20	25	10	4	83	34	32	21
8	8	17	20	26	10	4	85	32	24	15
9	9	18	20	26	10	4	87	18	17	31
10	11	18	21	26	10	4	90	21	21	40
11	11	18	21	26	11	4	91	25	27	46
12	11	18	22	26	11	4	92	13	31	46
1	12	17	22	25	11	4	91	24	15	47
2	12	17	22	25	11	4	91	19	48	41
3	12	18	21	25	11	4	91	25	31	27
合計								274	301	351

令和元年度 日常生活自立支援事業（あんしんサポート）報告

月	対象者	認知症 高齢者等	知的・身体 障害者等	精神 障害者等	その他	合計（月）
	事項					
4	実人数（）内は契約前	5	5	0	(2)	10人
	相談援助件数	11	46	0	4	61件
	相談援助時間	10.5	34.5	0	5	50時間
5	実人数（）内は契約前	5	4	1	(2)	10人
	相談援助件数	12	26	6	9	53件
	相談援助時間	10	18.5	3.5	7	39時間
6	実人数（）内は契約前	5	4	1	(1)	10人
	相談援助件数	8	15	9	1	33件
	相談援助時間	8	12.5	7	1	28.5時間
7	実人数（）内は契約前	5	4	1	(1)	10人
	相談援助件数	11	23	4	2	40件
	相談援助時間	9.5	18	3	2	32.5時間
8	実人数（）内は契約前	5	4	1	(1)	10人
	相談援助件数	12	17	3	8	40件
	相談援助時間	10	13.5	2	4	29.5時間
9	実人数（）内は契約前	7	4	1	(1)	12人
	相談援助件数	13	17	4	4	38件
	相談援助時間	12.5	13.5	2.5	5.5	34時間
10	実人数（）内は契約前	7	4	1	(2)	12人
	相談援助件数	14	21	5	12	52件
	相談援助時間	13	17	3.5	10.5	44時間
11	実人数（）内は契約前	7	4	1	(1)	12人
	相談援助件数	19	19	2	6	46件
	相談援助時間	15	15	1.5	5	36.5時間
12	実人数（）内は契約前	7	4	1	(1)	12人
	相談援助件数	30	11	4	1	46件
	相談援助時間	24.5	10	2.5	0.5	37.5時間
1	実人数（）内は契約前	6	4	1	(1)	11人
	相談援助件数	13	15	8	0	36件
	相談援助時間	10.5	12	5	0	27.5時間
2	実人数（）内は契約前	6	4	1	0	11人
	相談援助件数	9	12	4	0	25件
	相談援助時間	8	11.5	2.5	0	22時間
3	実人数（）内は契約前	6	4	1	0	11人
	相談援助件数	13	13	7	3	36件
	相談援助時間	10.5	11	7.5	1.5	30.5時間
合計	実人数（）内は契約前	7	5	1	(4)	13人
	相談援助件数	165	235	56	50	506件
	相談援助時間	142	187	40.5	42	411.5時間

令和元年度つどいの広場事業実績報告書

月	現登録者 世帯数	登録		開所日	利用延 人数	栄養士 看護師 相談件数	利用内容 (行事など)
		新規	更新				
4月	83	3	0	20	403		・読み聞かせ ・つどい通信発行・配布
5月	78	2	1	19	293	3	・読み聞かせ ・助産師相談会
6月	84	11	2	20	362		・おでかけ広場開催 ・助産師相談会
7月	83	5	3	22	376	8	・読み聞かせ ・つどい通信発行・配布 ・助産師相談会 ・みずほ保育園へ行こう会開催
8月	83	3	1	18	253	4	・読み聞かせ ・助産師相談会
9月	85	6	4	19	364	3	・読み聞かせ ・助産師相談会 ・みずほ保育園へ行こう会開催
10月	85	2	5	21	445	9	・読み聞かせ ・つどい通信発行・配布 ・助産師相談会 ・おでかけ広場開催
11月	85	3	3	20	443	7	・読み聞かせ ・助産師相談会
12月	89	9	1	20	471	10	・読み聞かせ ・助産師相談会 ・おやつ教室開催
1月	87	3	3	19	405		・読み聞かせ ・つどい通信発行・配布 ・助産師相談会
2月	89	5	3	18	443		・読み聞かせ ・助産師相談会 ・豆まき
3月	78	0	0	0	0		・読み聞かせ ・助産師相談会 ・おやつ教室開催
合計		52	26	216	4,258	44	<通年> ・栄養士・看護師相談日 ・職員による子育て相談など ・季節の製作

令和元年度西郷村ファミリーサポートセンター事業実績報告書

月	登録人数		依頼件数		利用者 人数	利用内容 (行事など)
	利用会員	援助会員	個人	集団		
4月	1	0	1	1	27	・保健センター集団託児依頼 ・個人預かり
5月	0	0	0	1	28	・保健センター集団託児依頼
6月	0	0	0	1	35	・保健センター集団託児依頼
7月	0	0	0	1	21	・保健センター集団託児依頼
8月	0	0	0	1	37	・保健センター集団託児依頼
9月	0	0	0	1	31	・保健センター集団託児依頼
10月	0	0	0	1	34	・保健センター集団託児依頼
11月	0	0	0	1	25	・保健センター集団託児依頼
12月	0	0	0	1	37	・保健センター集団託児依頼
1月	0	0	0	1	31	・保健センター集団託児依頼
2月	0	0	0	1	22	・保健センター集団託児依頼
3月	0	0	0	1	31	・保健センター集団託児依頼
合計	1	0	1	12	359	

令和元年度 西郷村地域福祉ネットワーク事業報告

1 相談・登録・斡旋事業

(1) 相談

- ① 相談件数 231 件
- ② 主な相談内容
  - ア ボランティア保険について
  - イ ボランティア活動について
  - ウ 各ボランティア援助希望相談
  - エ いきいきサロン等運営相談

(2) 登録

- ① 個人 8 名
- ② 団体数 0 団体
- ③ 団体人数 0 名

(3) 斡旋

- ① 年間斡旋件数 121件
- ② 年間斡旋人数 665名
- ③ 主な斡旋内容
  - ア 施設ボランティア
  - イ イベントボランティア
  - ウ レクリエーション等講師派遣

月	登録者数			相談件数	斡旋件数・人数	
	個人	団体			件数	人数
		団体数	人数			
4	1	0	0	20	4	36
5	2	0	0	22	9	71
6	1	0	0	20	8	73
7	3	0	0	48	4	35
8	0	0	0	31	56	133
9	0	0	0	19	7	66
10	0	0	0	16	8	64
11	0	0	0	11	5	43
12	0	0	0	16	7	67
1	1	0	0	12	4	34
2	0	0	0	11	4	39
3	0	0	0	5	5	4
合計	8	0	0	231	121	665

2 広報啓発活動事業

- (1) 発行方法 「にしごう福祉のひろば」における専用コーナーを活用
- (2) 発行回数 年5回
- (3) 内容
  - ① ボランティアセンター及びボランティアの紹介
  - ② ボランティアの募集
  - ③ ボランティアセンター開催講座の紹介



各種貸付状況（令和2年3月31日現在）

（1）助け合い金庫貸付事業（単位：円）

原資総額（A）＋（B）			2,477,612	
貸付残高（A）			247,500	
預金残高（B）			2,230,112	
令和元年度の 動向	償還額		182,000	
	貸付額	生活	2件	82,000
		医療	0件	0
		教育	0件	0
		住宅	0件	0
		就業	0件	0

（2）高額療養費支払資金貸付事業（単位：円）

原資総額（A）＋（B）			4,303,991
貸付残高（A）			0
預金残高（B）			4,303,991
令和元年度の 動向	償還額	0件	0
	貸付額	0件	0

（3）緊急支援資金貸付事業（単位：円）

原資総額（A）＋（B）			1,000,006	
貸付残高（A）			126,000	
預金残高（B）			874,006	
令和元年度の 動向	償還額		173,880	
	貸付額	生活	14件	299,880
		医療	0件	0
		教育	0件	0
		住宅	0件	0
		就業	0件	0

## 令和元年度 運営及び研修活動報告

実施時期	主 な 実 施 内 容	関 連 部 署	開 催 場 所
平成31年			
4月1日	西郷村社会福祉協議会辞令交付式	事務局・各事業所	高齢者生活支援センター
4月1日	くまっこ保育園入園式	くまっこ保育園	くまっこ保育園
4月2日	みずほ保育園入園式	みずほ保育園	みずほ保育園
4月5日	県南介護支援専門員協会役員会	地域包括	白河市
4月10日	行政区長会	事務局	村文化センター
4月10日	日常生活自立支援事業業務説明会	事務局	福島市
4月11日	トータルサポート連絡調整会議①	包括・居宅 ・トータル・行政	保健福祉センター
4月13日	くまっこ保育園総合落成式	事務局・子育て ・くまっこ	くまっこ保育園
4月16日	第1回グループホームひよりの里運営推進会議	地域包括・行政	ひよりの里
4月17日	白河地区訪問介護協議会役員会	訪問介護	白河市
4月18日	認知症カフェ視察研修	地域包括・行政	宮城県
4月19日	生活支援体制整備事業に係る視察研修会	事務局・包括・居宅 ・トータル・行政	埼玉県
4月19日	認知症サポーター養成講座	事務局・地域包括	西郷第二中学校
4月19日	県南地域介護支援専門員協会総会・研修	居宅介護支援	白河市
4月19日	西郷二中三年生 認知症サポーター養成講座	事務局・包括・行政	西郷二中
4月19日	県南地域介護支援専門員協会総会	包括・居宅介護支援	白河市
4月20日	白河地区保育研究会総会及び全体研修会	くまっこ保育園	西郷村
4月22日	第1回西郷村介護支援専門員支援会議	包括・居宅介護支援	保健福祉センター
4月23日	健康体操・介護予防普及啓発活動	事務局・地域包括	大平コミュニティーセンター
4月25日	日本赤十字社福島県支部担当者研修	事務局	福島市
4月25日	新任認定調査員研修会	包括・居宅介護支援	福島市
4月25日	しらかわ地域生活支援拠点等の整備説明会	地域包括・行政	白河市
4月26日	県南ブロック地方市町村老連会長・女性部長・事務局長会議	事務局	郡山市
4月26日	第1回地域安全推進員運営協議会	地域包括・行政	村文化センター
令和元年			
5月9日	トータルサポート連絡調整会議②	包括・居宅 ・トータル・行政	保健福祉センター
5月10日	シェアホームこもれび運営懇談会・介護・医療連携推進会議	地域包括・行政	シェアホームこもれび
5月11日	福島県介護支援専門員協会役員総会	地域包括	郡山市
5月13日	厚生病院看護学生実習受け入れ指導者研修会	デイサービス	白河市
5月14日	会計事務所巡回監査	事務局	高齢者生活支援センター
5月15日	白河地区保育研究会役員会	くまっこ保育園	白河市
5月15日	第1回西郷村自立支援型地域ケア会議	地域包括・行政	保健福祉センター
5月16日	歯科健診	くまっこ保育園	くまっこ保育園
5月16日	歯科検診	みずほ保育園	みずほ保育園
5月17日	第2回西郷村トータル調整会議	包括・居宅・行政	保健福祉センター
5月21日	生活体制整備事業普及啓発活動	事務局・地域包括	谷地中コミュニティーセンター



実施時期	主な実施内容	関連部署	開催場所
5月23日	平成30年度決算監事監査	事務局	高齢者生活支援センター
5月25日	福島県保育研究大会	くまっこ保育園	郡山市
5月26日	認知症サポーター養成講座	事務局・包括・行政	村文化センター
5月27日	生活福祉資金貸付事業担当職員研修会	事務局	福島市
5月27日	県教育庁義務教育課研修	みずほ保育園	みずほ保育園
5月27日	第2回地域安全推進協議会運営委員会	地域包括・行政	村文化センター
5月28日	保育所新任保育士研修	保育園	郡山市
5月29日	内科健診	くまっこ保育園	くまっこ保育園
5月30日	赤十字地区区分区新任事務担当者研修会	事務局	福島市
5月30日	社会福祉法人等代表者会議	事務局	郡山市
6月3日	介護予防体操	事務局・地域包括	報徳地区集落センター
6月5日	第3回理事会	事務局・各事業所	高齢者生活支援センター
6月5日	内科検診	みずほ保育園	みずほ保育園
6月5日	介護予防支援従事者研修	地域包括	郡山市
6月6日	自立支援型地域ケア会議トップセミナー	地域包括・行政	郡山市
6月7日	第1回評議員選任・解任委員会	事務局	高齢者生活支援センター
6月7日	トータルサポート連絡調整会議③	包括・居宅 ・トータル・行政	保健福祉センター
6月10日	第2回グループホームひよりの里運営推進会議	地域包括・行政	ひよりの里
6月11日	日常生活自立支援事業市町村連絡会議	事務局	福島市
6月11日	第3回西郷村トータル調整会議	包括・居宅・行政	保健福祉センター
6月12日	第2回西郷村介護支援専門員支援会議	居宅介護支援	保健福祉センター
6月14日	ジャパコルツアー選手復興支援福祉車両贈呈式	事務局	福島市
6月14日	介護保険事業者集団説明会	各介護保険事業所	玉川村
6月17日～18日	新任訪問介護員研修	訪問介護	郡山市
6月19日	民生児童委員協議会高齢者部会研修会	トータルサポート	高齢者生活支援センター
6月19日	民生・児童委員協議会にて業務説明	事務局・各事業所	高齢者生活支援センター
6月19日	白河地区訪問介護協議会 総会	訪問介護	白河市
6月19日	障害福祉サービス事業所集団指導	訪問介護	玉川村
6月20日	第4回理事会	事務局・各事業所	高齢者生活支援センター
6月20日	第2回評議員会	事務局・各事業所	高齢者生活支援センター
6月21日	保育参観・懇談会	くまっこ保育園	くまっこ保育園
6月21日	保育参観、懇談会	みずほ保育園	みずほ保育園
6月21日	第1回特別支援連携協議会	みずほ保育園	西郷村
6月21日	第2回星の郷みらい運営推進会議	地域包括・行政	星の郷みらい
6月21日	ボランティア向け認知症サポーター養成講座	事務局・包括・行政	保健福祉センター
6月23日	幼児救命講習会	くまっこ保育園	西郷村
6月25日	介護予防体操	事務局・地域包括	大平コミュニティーセンター
6月28日	市町村民生児童委員協議会事務担当者会議	事務局	郡山市
7月3日	市町村社会福祉協議会事務局長等研修	事務局	郡山市

実施時期	主な実施内容	関連部署	開催場所
7月3日	市町村社協会長事務局長会議並びに市町村社協連絡協議会全体会	事務局	福島市
7月4日	要保護児童対策地域協議会	みずほ保育園	西郷村
7月4日～5日	地域アセスメント研修	地域包括	二本松市
7月5日	西郷村幼保連携協議会	保育園	西郷村
7月7日	県保育所等安全対策推進研修	保育園	郡山市
7月8日	地域づくり勉強会	事務局・包括・居宅 ・トータル・行政	保健福祉センター
7月9日～10日	平成元年度主任介護支援専門員研修①	居宅介護支援	郡山市
7月16日～17日	キャリアアップ研修	みずほ保育園	郡山市
7月16日	個別ケア会議	地域包括	保健福祉センター
7月17日	感染症予防対策研修会	みずほ保育園	白河市
7月17日	第2回自立支援型地域ケア会議	地域包括・行政	保健福祉センター
7月18日	県南地域介護支援専門員協会・講演会	居宅介護支援	白河市
7月18日～19日	平成元年度主任介護支援専門員研修②	居宅介護支援	郡山市
7月18日	医療・介護多職種連携研修	包括・居宅介護支援	白河市
7月22日	寺子屋学習会開催	事務局	高齢者生活支援センター
7月23日	保育所給食関連研修	保育園	郡山市
7月23日	トータルサポート連絡調整会議④	包括・居宅 ・トータル・行政	保健福祉センター
7月24日	寺子屋学習会開催	事務局	高齢者生活支援センター
7月25日	白保研看護・給食担当者研修会	みずほ保育園	郡山市
7月25日	認知症カフェ『森のカフェ』オープン	事務局・包括・行政	太陽の国交流センター
7月26日	寺子屋学習会開催	事務局	高齢者生活支援センター
7月26日	みずほ保育園夕涼み会	みずほ保育園	みずほ保育園
7月26日	障害分野と介護分野の連携研修	包括・居宅介護支援	白河市
7月27日	白河地区保育士部会研修会	保育園	西郷村
7月29日	特別支援教育セミナー講演	みずほ保育園	西郷村
7月31日	やすらぎの家訪問	みずほ保育園	やすらぎの家
8月2日	安全運転管理者講習会	事務局	白河市
8月2日	くまっこ保育園夕涼み会	くまっこ保育園	くまっこ保育園
8月5日	白保研主任保育士部会研修会	保育園	白河市
8月5日～7日	介護支援専門員専門Ⅰ研修-①	包括・居宅介護支援	郡山市
8月6日	感染症研修	保育園	くまっこ保育園
8月6日	第3回グループホームひよりの里運営推進会議	地域包括・行政	ひよりの里
8月7日	イベント講座の作り方研修	事務局	福島市
8月7日	子どもの虫歯緊急対策研修会	みずほ保育園	白河市
8月7日	第37回地域医療連携協議会	地域包括	白河市
8月8日	トータルサポート連絡調整会議⑤	包括・居宅 ・トータル・行政	保健福祉センター
8月8日	西郷村指定管理者選定委員会	事務局・ダイヤ・ビス	西郷村役場
8月19日～21日	平成元年度主任介護支援専門員研修③	居宅介護支援	郡山市
8月19日	ひきこもり研修「ひきこもる心を理解する」	地域包括	白河市

実施時期	主な実施内容	関連部署	開催場所
8月21日	保育士部会研修会	くまっこ保育園	埴町
8月22日	第三者委員会	事務局・各事業所	高齢者生活支援センター
8月22日～23日	介護支援専門員専門Ⅰ研修-②	包括・居宅介護支援	郡山市
8月23日	会計事務所巡回監査	事務局	高齢者生活支援センター
8月23日	難病患者支援者研修会	地域包括	白河市
8月26日	業務改善委員会「感染症研修」	居宅・各事業所	高齢者生活支援センター
8月27日～29日	高齢者虐待対応現任者標準研修	地域包括	二本松市
8月27日	自殺対策・市町村人材育成研修会	地域包括	白河市
8月29日	指定管理者選定委員会	事務局	村役場
8月29日	森のカフェ（認知症カフェ）開催	事務局・包括・行政	太陽の国厚生センター
9月3日～5日	介護支援専門員専門Ⅰ研修-③	包括・居宅介護支援	郡山市
9月4日	イベント講座の作り方研修	事務局	福島市
9月4日	市町村共同募金事務担当者研修会	事務局	福島市
9月5日	トータルサポート連絡調整会議⑥	包括・居宅 ・トータル・行政	保健福祉センター
9月6日	高齢者生活支援センター避難訓練	事務局	高齢者生活支援センター
9月8日	認知症介護セミナー	地域包括	二本松市
9月9日	認知症サポーター養成講座	事務局・包括・行政	川谷中学校
9月10日～11日	西郷一中、二中職場体験	みずほ保育園	みずほ保育園
9月11日～12日	白河二中職場体験	みずほ保育園	みずほ保育園
9月12日	第5回理事会	事務局・各事業所	高齢者生活支援センター
9月12日	やさしい「終活」基礎講座	事務局	高齢者生活支援センター
9月13日	発達障がい児スキルアップ研修	みずほ保育園	白河市
9月14日	みずほ保育園運動会	みずほ保育園	みずほ保育園
9月15日	くまっこ保育園運動会	くまっこ保育園	くまっこ保育園
9月17日～18日	平成元年度主任介護支援専門員研修④	居宅介護支援	郡山市
9月17日	白河地区訪問介護協議会 排泄ケア研修	訪問介護	白河市
9月17日～18日	福島県社会福祉協議会 訪問介護適正実施研修Ⅰ	訪問介護	郡山市
9月19日	第2回評議員選任・解任委員会	事務局	高齢者生活支援センター
9月19日	イベント講座の作り方研修	事務局	福島市
9月20日	県南地域リハビリテーション連絡協議会	地域包括	白河市
9月20日～21日	相談援助面接研修-①	地域包括	二本松市
9月21日	白河地区訪問介護協議会 在宅ケア研修（医療行為）	訪問介護	白河市
9月23日～24日	キャリアアップ研修	みずほ保育園	郡山市
9月24日	安全運転管理者講習会	事務局	白河市
9月25日	第3回評議員会	事務局・各事業所	高齢者生活支援センター
9月25日	平成元年度主任介護支援専門員研修⑤	居宅介護支援	郡山市
9月25日	県南地域自殺対策推進協議会	地域包括	白河市
9月26日	森のカフェ（認知症カフェ）開催	事務局・包括・行政	太陽の国厚生センター
9月27日	全国民生委員児童委員大会（福島大会）係員説明会	事務局	郡山市

実施時期	主な実施内容	関連部署	開催場所
9月30日	西郷村敬老会	事務局	第一ホテル
10月1日	西郷村敬老会	事務局	第一ホテル
10月1日～3日	介護支援専門員専門研修Ⅱ初回更新研修-①	包括・居宅介護支援	郡山市
10月3日	復興・防災・男女共同参画に関する人材育成事業研修	事務局	二本松市
10月3日	地域支援関係者認知症対応力向上研修	地域包括	白河市
10月4日	くまっこ保育園遠足	くまっこ保育園	那須町
10月4日	遠足（3歳以上児）	みずほ保育園	那須町
10月4日	苦情受付担当者研修	事務局・各事業所	郡山市
10月4日	認知症フォーラムinしらかわ	地域包括・行政	白河市
10月4日	福祉サービスに関する苦情解決研修会（受付）	各事業所	郡山市
10月9日	県南支部施設長部会研修会	くまっこ保育園	西郷村
10月10日	トータルサポート連絡調整会議⑦	包括・居宅 ・トータル・行政	保健福祉センター
10月11日	第33回福島県高齢者福祉大会	事務局	喜多方市
10月11日	幼・保連携研修会	保育園	西郷村
10月11日～12日	相談援助面接研修-②	地域包括	二本松市
10月15日	福祉関係者の為の成年後見活用講座	地域包括	郡山市
10月15日	第4回グループホームひよりの里運営推進会議	地域包括・行政	ひよりの里
10月21日	県南支部主任保育士部会研修会	保育園	郡山市
10月23日	内科健診	くまっこ保育園	くまっこ保育園
10月23日	給食担当者研修会	保育園	白河市
10月23日～24日	地域包括支援センター職員基礎研修	地域包括・行政	東京都
10月24日	内科検診	みずほ保育園	みずほ保育園
10月25日	市町村社協運営・財務研修会	事務局	福島市
10月25日～26日	キャリアアップ研修	みずほ保育園	郡山市
10月28日	社会福祉協議会職員採用試験	事務局・子育て支援	高齢者生活支援センター
10月30日	精神障がい者地域生活移行理解促進研修会	地域包括	白河市
10月31日	森のカフェ（認知症カフェ）開催	事務局・包括・行政	太陽の国厚生センター
10月31日	要保護児童対策地域協議会	みずほ保育園	西郷村
11月1日～3日	キャリアアップ研修	みずほ保育園	郡山市
11月1日	高齢者の自立支援に向けた介護事業所向け研修	各事業所	郡山市
11月4日～5日	介護支援専門員専門研修Ⅱ初回更新研修-②	包括・居宅介護支援	郡山市
11月7日	自家用自動車整備管理者等講習会	事務局	郡山市
11月7日	トータルサポート連絡調整会議⑧	包括・居宅 ・トータル・行政	保健福祉センター
11月7日	生活支援コーディネーター情報交換会	事務局・包括・居宅 ・トータル・行政	白河市
11月8日	第2回特別支援連携協議会	保育園	西郷村
11月11日	福祉サービスに関する苦情解決研修会（解決）	各事業所	郡山市
11月12日	白河地区施設長研修会	保育園	白河市
11月14日	県南地区認知症カンファレンス	包括・居宅介護支援	白河市
11月15日	介護職員等特定処遇改善加算説明会	事務局	郡山市

実施時期	主な実施内容	関連部署	開催場所
11月15日	県南地域介護支援専門員協会 事例検討研究会	包括・居宅介護支援	白河市
11月16日	認知症サポーター養成講座	事務局・包括・行政	保健福祉センター
11月18日	成年後見制度担当職員資質向上研修	地域包括	本宮市
11月19日	共同募金会訪問調査	事務局	高齢者生活支援センター
11月19日	有償事業更新協議会	訪問介護	白河市
11月20日	第2回医療・介護多職種連携研修会	居宅介護支援	白河市
11月22日	「認知症の病態と対応」こころのセミナー	地域包括	矢吹町
11月23日	くまっこ保育園発表会	くまっこ保育園	くまっこ保育園
11月26日	やさしい「終活」講座（追加開催）	事務局	高齢者生活支援センター
11月26日	県保協保育研究大会	みずほ保育園	須賀川市
11月27日	会計事務所巡回監査	事務局	高齢者生活支援センター
11月28日	ノロウイルス食中毒予防対策講習会	みずほ保育園	白河市
11月29日	地域包括支援センター協議会職員研修	地域包括	福島市
12月3日	県南圏域現任認定調査員研修会	包括・居宅介護支援	矢吹町
12月4日	福祉の職場におけるメンタルヘルス研修	くまっこ保育園	郡山市
12月4日	生活支援コーディネーター養成研修	地域包括	郡山市
12月4日	うつ病研修	訪問介護	白河市
12月5日	トータルサポート連絡調整会議⑨	包括・居宅 ・トータル・行政	保健福祉センター
12月5日	介護人材確保対策セミナー	地域包括	福島市
12月9日	ふれあいの家訪問	くまっこ保育園	ふれあいの家
12月9日～11日	キャリアアップ研修	みずほ保育園	郡山市
12月10日	特別研修	みずほ保育園	須賀川市
12月10日～11日	ふれあいの家訪問	みずほ保育園	ふれあいの家
12月10日	成年後見制度担当職員資質向上研修	地域包括	本宮市
12月10日	第5回グループホームひよりの里運営推進会議	地域包括・行政	ひよりの里
12月11日	第3回西郷村介護支援専門員支援会議	居宅介護支援	保健福祉センター
12月11日	成年後見に関する本人情報シートに関する研修会	地域包括	郡山市
12月13日	一人暮らし高齢者クリスマス会	事務局	第一ホテル
12月13日	保育参観、講演会	みずほ保育園	みずほ保育園
12月17日	第6回理事会	事務局・各事業所	高齢者生活支援センター
12月17日	精神障害者地域移行県南圏域ネットワーク強化研修会-①	地域包括	白河市
12月18日	認知症サポーター養成講座	事務局・包括・行政	西郷第一中学校
12月20日	第3回評議員選任・解任委員会	事務局	高齢者生活支援センター
12月20日	第5回星の郷みらい運営推進会議	地域包括・行政	星の郷みらい
12月22日	家族ふれあいうどん打ち教室	事務局	高齢者生活支援センター
12月25日	第4回評議員会	事務局・各事業所	高齢者生活支援センター
12月25日	地域支援センター特別支援教育研修会	みずほ保育園	西郷村
12月27日	認知症サポーター養成講座	事務局・包括・行政	第一ホテル
12月27日	西郷村社会福祉協議会仕事収めの式	事務局・各事業所	高齢者生活支援センター

実施時期	主な実施内容	関連部署	開催場所
令和2年			
1月6日	西郷村社会福祉協議会仕事初めの式	事務局・各事業所	高齢者生活支援センター
1月7日	社会福祉協議会職員二次募集採用試験	事務局・子育て支援	高齢者生活支援センター
1月9日	トータルサポート連絡調整会議⑩	包括・居宅 ・トータル・行政	保健福祉センター
1月16日	白保研看護担当者研修会	みずほ保育園	白河市
1月17日	介護人材対策研修会	事務局	白河市
1月17日	第3回県南地域相談支援専門員スキルアップ研修会	地域包括	白河市
1月17日	介護人材対策研修	事務局・訪問介護	三春町
1月17日	白河地区訪問介護協議会 高齢者の疾患について	訪問介護	白河市
1月17日	キャリアアップ研修会（リスクマネジメント）	各事業所	保健福祉センター
1月20日	第1回処遇改善検討委員会	事務局	高齢者生活支援センター
1月24日	白保研臨時施設長会議	みずほ保育園	白河市
1月27日	要保護児童対策地域協議会	みずほ保育園	西郷村
1月30日	在宅医療・介護連携市町村担当者研修会	地域包括	郡山市
1月31日	県南地域特定給食施設講習会	保育園	白河市
2月3日～4日	西郷村社会福祉協議会交通安全講習会	事務局・各事業所	高齢者生活支援センター
2月5日	第2回処遇改善検討委員会	事務局	高齢者生活支援センター
2月6日～7日	郡老人クラブ連合会役員並びに事務局長会議	事務局	郡山市
2月7日	第1回巡回支援員整備事業研修会	みずほ保育園	西郷村
2月10日	指定管理者選定委員会	事務局・データ・ヘルス	役場
2月10日	第6回グループホームひよりの里運営推進会議	地域包括・行政	ひよりの里
2月12日	トータルサポート連絡調整会議⑪	包括・居宅 ・トータル・行政	保健福祉センター
2月12日	精神障害者地域移行県南圏域ネットワーク強化研修会②	地域包括	白河市
2月13日	やさしいスマートフォン教室	事務局	高齢者生活支援センター
2月13日	くまっこ保育園入園説明会	くまっこ保育園	くまっこ保育園
2月13日	白保研役員会	みずほ保育園	白河市
2月13日	みずほ保育園入園説明会	みずほ保育園	みずほ保育園
2月15日	医療・介護多職種連携の集い	包括・居宅介護支援	白河市
2月17日	会計事務所巡回監査	事務局	高齢者生活支援センター
2月17日	第3回処遇改善検討委員会	事務局	高齢者生活支援センター
2月20日	労働管理講習会	みずほ保育園	白河市
2月20日	県南地域における退院支援ルール策定会議	地域包括・行政	白河市
2月20日	認知症疾患医療連携協議会	地域包括・行政	白河市
2月21日	第2回巡回支援員整備事業研修会	みずほ保育園	西郷村
2月21日	中堅職員向けマネジメント研修	居宅介護支援	郡山市
2月21日	第6回星の郷みらい運営推進会議	地域包括・行政	星の郷みらい
2月21日	地域医療連携協議会講演会	地域包括	白河市
2月21日	中堅職員向けマネジメント研修	居宅・訪問介護	郡山市
2月25日	食の基本推進のための人材育成研修会	みずほ保育園	白河市

実施時期	主な実施内容	関連部署	開催場所
2月25日	社会福祉協議会職員三次募集採用試験	事務局・子育て支援	高齢者生活支援センター
2月25日	食の指導者育成研修会	くまっこ保育園	白河市
2月26日～27日	郡老人クラブ連合会役員並びに事務担当職員研修会	事務局	福島市
2月26日	認知症サポーター養成講座	事務局・包括・行政	西郷第二中学校
2月26日	高齢者生活支援センター避難訓練	事務局	高齢者生活支援センター
2月28日	第4回処遇改善検討委員会	事務局	高齢者生活支援センター
3月5日	みずほ保育園新入園児用品配布	みずほ保育園	みずほ保育園
3月5日	くまっこ保育園調理等業務委託入札	事務局・子育て ・くまっこ	高齢者生活支援センター
3月13日	トータルサポート連絡調整会議⑩	包括・居宅 ・トータル・行政	保健福祉センター
3月15日	医療的ケア教員講習会	デイ「ふれあいの家」	郡山市
3月18日	くまっこ保育園卒園式	くまっこ保育園	くまっこ保育園
3月19日	みずほ保育園卒園式	みずほ保育園	みずほ保育園
3月19日	第1回理事会	事務局・各事業所	高齢者生活支援センター
3月26日	第1回評議員会	事務局・各事業所	高齢者生活支援センター
3月31日	西郷村社会福祉協議会退職辞令交付式	事務局・各事業所	高齢者生活支援センター
年間	社協特別会員・一般会員募集月間（7～8月）	理事・評議員 ・民生児童委員	
	法人会員募集月間（11月～12月）	事務局	
	各事業所における内部研修（随時）	各事業所	
	業務改善委員会（月1回開催）	事務局・各事業所	
	管理者会議（月1回開催）	事務局・各事業所	

令和元年度 地域福祉活動報告

実施時期	主な実施内容	関連団体	開催場所
平成31年			
4月2日	西郷村老人クラブ連合会会計監査	老人クラブ連合会	高齢者生活支援センター
4月2日	西郷村老人クラブ連合会第1回理事会	老人クラブ連合会	高齢者生活支援センター
4月3日	遺族会総会	遺族会	高齢者生活支援センター
4月4日	手をつなぐ親の会監査・役員会	手をつなぐ親の会	高齢者生活支援センター
4月4日	赤十字奉仕団総会	赤十字奉仕団	高齢者生活支援センター
4月9日	民生児童委員協議会監査	民生児童委員協議会	高齢者生活支援センター
4月15日	折口原いきいきサロン	ボランティアセンター	下郷町
4月16日	谷地中いきいきサロン	ボランティアセンター	谷地中コミュニティーセンター
4月16日	西郷村老人クラブ連合会総会	老人クラブ連合会	高齢者生活支援センター
4月16日	西白河郡遺族連合会役員会・監査	遺族会	高齢者生活支援センター
4月18日	熊倉いきいきサロン	ボランティアセンター	熊倉コミュニティーセンター
4月19日	社会福祉協議会配食サービス	民生児童委員協議会	村内
4月19日	西郷村社会福祉協議会配食サービスへの協力	赤十字奉仕団	保健福祉センター
4月22日	西白河郡老人クラブ連合会理事会	老人クラブ連合会	白河市
4月23日	大平いきいきサロン	ボランティアセンター	大平コミュニティーセンター
4月25日	手をつなぐ親の会総会	手をつなぐ親の会	高齢者生活支援センター
4月26日	上羽太いきいきサロン	ボランティアセンター	上羽太公民館
4月26日	県南ブロック市町村会長女性部長事務局長連絡会議	老人クラブ連合会	郡山市
令和元年			
5月9日	熊倉いきいきサロン	ボランティアセンター	猪苗代町
5月9日	手をつなぐ親の会役員会	手をつなぐ親の会	高齢者生活支援センター
5月10日	西郷村老人クラブ連合会第2回理事会	老人クラブ連合会	高齢者生活支援センター
5月12日～18日	民生委員・児童委員の日（高齢者世帯等訪問）	民生児童委員協議会	村内
5月14日	大平いきいきサロン	ボランティアセンター	大平コミュニティーセンター
5月14日～15日	赤十字奉仕団委員長会議	赤十字奉仕団	郡山市
5月17日	赤十字奉仕役員会	赤十字奉仕団	高齢者生活支援センター
5月20日	西白河方部赤十字奉仕団総会	赤十字奉仕団	中島村
5月21日	西白河郡老人クラブ連合会総会	老人クラブ連合会	白河市
5月24日	学校訪問（西郷第二中学校）	民生児童委員協議会	西郷第二中学校
5月27日	折口原いきいきサロン	ボランティアセンター	高齢者生活支援センター
5月28日	上羽太いきいきサロン	ボランティアセンター	上羽太公民館
5月28日	西白河郡遺族連合会総会	遺族会	高齢者生活支援センター
5月29日	甲子高原花いっぱい運動協力	老人クラブ連合会	高齢者生活支援センター
5月29日	米小学校合同炊出し訓練打合せ	赤十字奉仕団	米小学校
5月30日～31日	民生児童委員協議会会長研修会	民生児童委員協議会	福島市
5月30日	川谷小学校合同炊出し	赤十字奉仕団	川谷小学校



実施時期	主な実施内容	関連団体	開催場所
5月31日	社会福祉協議会配食サービス	民生児童委員協議会	村内
6月3日	川谷いきいきサロン	ボランティアセンター	川谷公民館
6月6日	学校訪問（羽太小学校）	民生児童委員協議会	羽太小学校
6月6日	県老人クラブ連合会より寺子屋事業説明会	老人クラブ連合会	高齢者生活支援センター
6月6日	福島県遺族会定時評議員会	遺族会	福島市
6月8日	手をつなぐ親の会親と子のつどい	手をつなぐ親の会	栃木県
6月10日	学校訪問（西郷第一中学校）	民生児童委員協議会	西郷第一中学校
6月11日	学校訪問（米小学校）	民生児童委員協議会	米小学校
6月11日	福島県老連主催「ニュースポーツ交流大会」監督会議	老人クラブ連合会	郡山市
6月14日	学校訪問（熊倉小学校）	民生児童委員協議会	熊倉小学校
6月15日	救命救急法講習会「普通救命講習」	ボランティアセンター	高齢者生活支援センター
6月18日	学校訪問（川谷小・中学校、小田倉小学校）	民生児童委員協議会	川谷小・中学校 小田倉小学校
6月18日	谷地中いきいきサロン	ボランティアセンター	谷地中コミュニティセンター
6月19日	移動民児協	民生児童委員協議会	会津若松市
6月20日	熊倉いきいきサロン	ボランティアセンター	熊倉コミュニティセンター
6月20日	手をつなぐ親の会役員会	手をつなぐ親の会	高齢者生活支援センター
6月21日	上羽太いきいきサロン	ボランティアセンター	上羽太公民館
6月21日	認知症サポーター養成講座	老人クラブ連合会	保健福祉センター
6月24日	折口原いきいきサロン	ボランティアセンター	高齢者生活支援センター
6月24日	老人クラブ会員交流・研修日帰り旅行	老人クラブ連合会	山形県
6月25日	大平いきいきサロン	ボランティアセンター	大平コミュニティセンター
6月26日	太陽の国慰問	老人クラブ連合会	さつき荘
6月27日	西郷村老人クラブ連合会グラウンド・ゴルフ大会	老人クラブ連合会	村民野球場
6月28日	西白河郡老連会長・女性部長・事務担当者合同会議	老人クラブ連合会	白河市
7月4日	親のつどい	手をつなぐ親の会	高齢者生活支援センター
7月8日	折口原いきいきサロン	ボランティアセンター	高齢者生活支援センター
7月9日～11日	西郷村民生児童委員協議会視察研修	民生児童委員協議会	長崎県
7月9日	西郷村遺族会役員会	遺族会	高齢者生活支援センター
7月12日	大平いきいきサロン	ボランティアセンター	平田村
7月16日	谷地中いきいきサロン	ボランティアセンター	谷地中コミュニティセンター
7月16日	西郷村老人クラブ連合会第3回理事会	老人クラブ連合会	高齢者生活支援センター
7月18日	熊倉いきいきサロン	ボランティアセンター	熊倉コミュニティセンター
7月18日	市町村老人クラブ女性リーダー研修会	老人クラブ連合会	郡山市
7月18日	日赤福島県支部創立130周年記念福島県赤十字大会	赤十字奉仕団	高齢者生活支援センター
7月19日	上羽太いきいきサロン	ボランティアセンター	上羽太公民館
7月25日 <sup>8月</sup> ～22日	サマーショートボランティアスクール	ボランティアセンター	村内施設
7月29日	川谷いきいきサロン	ボランティアセンター	川谷公民館
8月7日	英霊の碑清掃	遺族会	火打山公園
8月8日	熊倉いきいきサロン	ボランティアセンター	熊倉コミュニティセンター

実施時期	主な実施内容	関連団体	開催場所
8月9日	第1回 ニューススポーツ講習会（囲碁ボール）	老人クラブ連合会	高齢者生活支援センター
8月15日	英霊の碑参拝	遺族会	火打山公園
8月15日	全国戦没者追悼式	遺族会	東京都
8月20日	谷地中いきいきサロン	ボランティアセンター	谷地中コミュニティセンター
8月20日	西白河郡遺族会役員会	遺族会	高齢者生活支援センター
8月22日	手をつなぐ親の会役員会	手をつなぐ親の会	高齢者生活支援センター
8月22日	川谷小学校合同炊出し訓練打合せ	赤十字奉仕団	川谷小学校
8月23日	上羽太いきいきサロン	ボランティアセンター	上羽太公民館
8月23日	第2回 ニューススポーツ講習会（囲碁ボール）	老人クラブ連合会	高齢者生活支援センター
8月26日	主任児童委員研修	民生児童委員協議会	郡山市
8月26日	折口原いきいきサロン	ボランティアセンター	高齢者生活支援センター
8月27日	大平いきいきサロン	ボランティアセンター	大平コミュニティセンター
8月30日	赤十字奉仕団役員会	赤十字奉仕団	高齢者生活支援センター
9月3日	川谷小学校合同炊出し訓練	赤十字奉仕団	川谷小学校
9月4日	第3回 ニューススポーツ講習会（カーリンコン）	老人クラブ連合会	高齢者生活支援センター
9月5日	西白河方部赤十字奉仕団連絡協議会・理事会	赤十字奉仕団	中島村
9月8日	上新田いきいきサロン	ボランティアセンター	北塩原村
9月12日	西白河地方主任児童委員会	民生児童委員協議会	中島村
9月13日	上羽太いきいきサロン	ボランティアセンター	上羽太公民館
9月17日	谷地中いきいきサロン	ボランティアセンター	谷地中コミュニティセンター
9月18日	小田山忠霊堂慰霊祭	遺族会	会津若松
9月19日	熊倉いきいきサロン	ボランティアセンター	熊倉コミュニティセンター
9月19日	西郷村社会福祉協議会会長杯グラウンド・ゴルフ大会	老人クラブ連合会	村民野球場
9月20日～	高齢者遺族慰問	遺族会	村内
9月20日～	高齢会員賀寿事業	遺族会	村内
9月21日～22日	体験交流会	手をつなぐ親の会	那須甲子少年自然の家
9月24日	大平いきいきサロン	ボランティアセンター	大平コミュニティセンター
9月27日	全国民生委員児童委員大会（福島大会）係員説明会	民生児童委員協議会	郡山市
9月27日	社会福祉協議会配食サービス	民生児童委員協議会	村内
9月27日	県南地区ふれあいニューススポーツ交流大会	老人クラブ連合会	白河市
9月30日	西郷村敬老会（金婚表彰）北部地区	老人クラブ連合会	東京第一ホテル
10月1日	西郷村敬老会（金婚表彰）南部地区	老人クラブ連合会	東京第一ホテル
10月2日	赤い羽根共同募金事業所訪問	民生児童委員協議会	村内
10月2日	西郷村老人クラブ連合会第4回理事会	老人クラブ連合会	高齢者生活支援センター
10月9日	防犯教室「高齢者のための詐欺防犯教室」について	老人クラブ連合会	高齢者生活支援センター
10月10日	手をつなぐ親の会役員会	手をつなぐ親の会	高齢者生活支援センター
10月11日	福島県高齢者福祉大会	老人クラブ連合会	喜多方市
10月12日	さわやかレクリエーション助成事業「非常食体験会」	手をつなぐ親の会	高齢者生活支援センター
10月15日	谷地中いきいきサロン	ボランティアセンター	谷地中コミュニティセンター

実施時期	主な実施内容	関連団体	開催場所
10月15日	米小学校合同炊出し訓練打合せ	赤十字奉仕団	米小学校
10月17日	熊倉いきいきサロン	ボランティアセンター	熊倉コミュニティーセンター
10月17日	郷土自然観察会	老人クラブ連合会	白河市
10月18日	上羽太いきいきサロン	ボランティアセンター	大黒屋
10月18日	西白河郡老連会長・女性部長・事務担当者合同会議	老人クラブ連合会	白河市
10月21日	折口原いきいきサロン	ボランティアセンター	下郷町
10月24日	大平いきいきサロン	ボランティアセンター	郡山市
10月24日	福島県戦没者追悼式・慰霊祭	遺族会	福島市
10月25日	社会福祉協議会配食サービス	民生児童委員協議会	村内
10月29日	米小学校合同炊出し訓練	赤十字奉仕団	米小学校
10月30日	精神障がい者地域生活移行理解促進研修会	民生児童委員協議会	白河市
10月30日	第4回ニュースポーツ講習会・大会（第1回）	老人クラブ連合会	村民体育館
10月31日	世代間交流事業「ニュースポーツ出前講座」	老人クラブ連合会	みずほ保育園
11月1日～3日	西郷村文化祭・老人作品展 準備・受付・片付け協力	老人クラブ連合会	村文化センター
11月6日	西白河地方主任児童委員会研修会	民生児童委員協議会	大玉村
11月6日	上新田いきいきサロン	ボランティアセンター	栃木県
11月11日～12日	県南地方民生児童委員協議会会長連絡会研修会	民生児童委員協議会	鮎川町
11月13日	第5回ニュースポーツ講習会・大会（第2回）	老人クラブ連合会	村民体育館
11月13日	靖国神社参拝	遺族会	東京都
11月13日	西白河方部赤十字奉仕団合同研修（炊出し）	赤十字奉仕団	中島村
11月15日	上羽太いきいきサロン	ボランティアセンター	上羽太公民館
11月15日	ボランティア基礎講座 ハルーンアートボランティア養成講座	ボランティアセンター	高齢者生活支援センター
11月18日	折口原いきいきサロン	ボランティアセンター	高齢者生活支援センター
11月19日	谷地中いきいきサロン	ボランティアセンター	谷地中コミュニティーセンター
11月21日	熊倉いきいきサロン	ボランティアセンター	熊倉コミュニティーセンター
11月21日	西白河郡老人クラブ連合会芸能発表会	老人クラブ連合会	中島村
11月21日	手をつなぐ親の会役員会	手をつなぐ親の会	高齢者生活支援センター
11月22日	赤十字奉仕団役員会	赤十字奉仕団	高齢者生活支援センター
11月25日	寺子屋センター（地域の子育て支援事業「寺子屋事業」）	老人クラブ連合会	村文化センター
11月26日	世代間交流事業「ニュースポーツ出前講座」	老人クラブ連合会	まきば保育園
11月27日～28日	西郷村老人クラブ連合会研修旅行	老人クラブ連合会	宮城県
11月29日	社会福祉協議会配食サービス	民生児童委員協議会	村内
11月29日	西郷村社会福祉協議会配食サービスへの協力	赤十字奉仕団	保健福祉センター
11月30日	スポーツ交流会	手をつなぐ親の会	栃木県
12月2日	民生児童委員退任式及び委嘱状交付式	民生児童委員協議会	高齢者生活支援センター
12月3日	西白河郡老人クラブニュースポーツ交流大会	老人クラブ連合会	村民体育館
12月5日～6日	赤十字奉仕団研修	赤十字奉仕団	岩手県
12月7日	キッズボランティア	ボランティアセンター	高齢者生活支援センター
12月8日	福島県遺族会研修会	遺族会	福島市

実施時期	主な実施内容	関連団体	開催場所
12月9日	西郷村老人クラブ連合会第5回理事会	老人クラブ連合会	高齢者生活支援センター
12月13日	一人暮らし高齢者クリスマス会	民生児童委員協議会	第一ホテル
12月13日	西白河郡老連会長・女性部長・事務担当者合同会議	老人クラブ連合会	白河市
12月16日	折口原いきいきサロン	ボランティアセンター	高齢者生活支援センター
12月17日	大平いきいきサロン	ボランティアセンター	大平コミュニティセンター
12月17日	谷地中いきいきサロン	ボランティアセンター	谷地中コミュニティセンター
12月17日	小物づくり教室（ミニ門松・しめ縄づくり）	老人クラブ連合会	高齢者生活支援センター
12月19日	新任民生児童委員研修会（社協主催）	民生児童委員協議会	高齢者生活支援センター
12月19日	熊倉いきいきサロン	ボランティアセンター	熊倉コミュニティセンター
12月20日	上羽太いきいきサロン	ボランティアセンター	上羽太公民館
12月22日	川谷いきいきサロン	ボランティアセンター	川谷公民館
12月23日	県南地方民生児童委員協議会会長連絡会	民生児童委員協議会	棚倉町
12月26日	民生児童委員協議会部会編成打ち合わせ役員会	民生児童委員協議会	高齢者生活支援センター
令和2年			
1月7日	寺子屋事業（地域の子育て支援事業「寺子屋事業」）	老人クラブ連合会	みずほ保育園
1月7日	寺子屋事業（地域の子育て支援事業「寺子屋事業」）	老人クラブ連合会	くまっこ保育園
1月9日	世代間交流事業「だんごさし」	老人クラブ連合会	みずほ保育園
1月10日	新任民生児童委員研修会（県社協主催）	民生児童委員協議会	郡山市
1月10日	世代間交流事業「だんごさし」	老人クラブ連合会	まきば保育園
1月10日	世代間交流事業「だんごさし」	老人クラブ連合会	くまっこ保育園
1月16日	熊倉いきいきサロン	ボランティアセンター	熊倉コミュニティセンター
1月16日	うどん打ち料理教室1回	老人クラブ連合会	高齢者生活支援センター
1月16日	手をつなぐ親の会役員会	手をつなぐ親の会	高齢者生活支援センター
1月17日	上羽太いきいきサロン	ボランティアセンター	上羽太公民館
1月17日	赤十字奉仕団役員会	赤十字奉仕団	高齢者生活支援センター
1月20日	折口原いきいきサロン	ボランティアセンター	高齢者生活支援センター
1月20日	川谷いきいきサロン	ボランティアセンター	川谷公民館
1月21日	谷地中いきいきサロン	ボランティアセンター	谷地中コミュニティセンター
1月21日	大平いきいきサロン	ボランティアセンター	大平コミュニティセンター
1月22日	うどん打ち料理教室2回	老人クラブ連合会	高齢者生活支援センター
1月23日	第6回ニューススポーツ講習会・大会（第3回）	老人クラブ連合会	村民体育館
1月24日	企画部会・部会長役員会	民生児童委員協議会	高齢者生活支援センター
1月28日	うどん打ち料理教室3回	老人クラブ連合会	高齢者生活支援センター
1月29日	会員交流会・交通安全・防犯教室	老人クラブ連合会	高齢者生活支援センター
1月29日	交通安全・防犯教室	老人クラブ連合会	高齢者生活支援センター
1月31日	社会福祉協議会配食サービス	民生児童委員協議会	村内
2月3日	寺子屋事業（風車・凧づくり教室）	老人クラブ連合会	高齢者生活支援センター
2月6日～7日	地方都市町村連合会長・事務局長合同会議	老人クラブ連合会	郡山市
2月7日	県南地方民生児童委員協議会会長連絡会総会	民生児童委員協議会	棚倉町

実施時期	主な実施内容	関連団体	開催場所
2月14日	講話「自主防災組織について」	赤十字奉仕団	高齢者生活支援センター
2月15日	お楽しみ会	手をつなぐ親の会	栃木県
2月17日	折口原いきいきサロン	ボランティアセンター	高齢者生活支援センター
2月18日	谷地中いきいきサロン	ボランティアセンター	谷地中コミュニティセンター
2月19日	第7回ニュースポーツ講習会（第4回）・大会	老人クラブ連合会	村民体育館
2月20日～21日	西白河郡老人クラブ連合会役員事務局研修会	老人クラブ連合会	福島市
2月21日	熊倉いきいきサロン	ボランティアセンター	熊倉コミュニティセンター
2月21日	上羽太いきいきサロン	ボランティアセンター	上羽太公民館
2月25日	大平いきいきサロン	ボランティアセンター	大平コミュニティセンター
3月4日	第8回ニュースポーツ講習会（第5回）・大会	老人クラブ連合会	村民体育館
3月5日	親のつどい	手をつなぐ親の会	高齢者生活支援センター
3月13日	西白河方部赤十字奉仕団連絡協議会監査・理事会	赤十字奉仕団	高齢者生活支援センター
3月18日	西白河郡遺族会評議員会	遺族会	福島市
3月23日	赤十字奉仕団会計監査	赤十字奉仕団	高齢者生活支援センター
3月30日	遺族会役員会・役員会	遺族会	高齢者生活支援センター
年間	民生児童委員協議会開催（毎月第3水曜日） 心配ごと相談所開設 ＊毎月10日（民生児童委員） ＊毎月25日（弁護士） 子育て支援「つどいのひろば」（月～金） 上新田いきいきサロン（毎週金曜日）※自主運営 花の水遣り及び環境美化活動（期間中週2回） 車椅子同乗軽自動車貸出 赤十字社員増強運動月間（5月） 「赤い羽根・歳末助け合い」共同募金運動（10～3月） 「赤い羽根」共同募金事業所依頼（10月1日）	民生児童委員協議会 民生児童委員協議会 弁護士会白河支部 ボランティアセンター ボランティアセンター 老人クラブ花部会 日赤西郷村分区 西郷村共同募金委員会 民生児童委員協議会 西郷村共同募金委員会	高齢者生活支援センター 高齢者生活支援センター 高齢者生活支援センター 上新田公民館 村内