

福祉のひろば

発行所／社会福祉法人西郷村社会福祉協議会
事務局／西郷村大字熊倉字折口原96番地1
☎25-5454

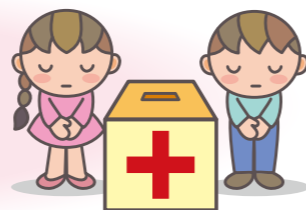
発行日／平成29年5月1日
印刷所／ふじ印刷株式会社



救急法は何度でも受講してください。
何度も受講して体が覚えていなければ、
いざというとき、体は動きません。
(救急法指導員 斎藤泰子さんより)

▲赤十字奉仕団 救急法講習会受講の様子

**赤十字は皆さまのご支援(寄付)が必要です
いのちを救う(人道)活動を続けるために
活動資金のご協力をお願いいたします**



平成29年度
みずほ保育園がスタートしました

みずほ保育園は、4月に新入園児30名を迎え、163名でスタートしました。途中入園のお子さんも加えると171名となります。入園式では、年長組さんのお兄さん、お姉さんやお家の人と一緒に歌を歌ったり、職員のペープサートを見て楽しんでいました。今年度も職員一同力を合わせ、更なる保育サービスの充実に努めて参りたいと思います。

入園式

「保育園はとっても楽しいよ!」
先生方からの出し物のプレゼント
【ペープサート】
「こぶたぬきつねこ」
「ともだちほしいなおおかみくん」

「明日から元気に
保育園に来てね!」
年長組からの歌のプレゼントと
歓迎の言葉

みずほ保育園は、第三者評価を受けている保育園です。

みずほ保育園の保育理念 ◎子ども一人ひとりを大切に、保護者からも信頼され、地域にも愛される保育園を目指す。

保育目標 ◎心身共に健康で、情操豊かな子どもを育成する。
・元気に遊べる子ども
・素直で思いやりのある子ども
・最後までやりぬく子ども

健康管理はおまかせ!!

子ども達が健康で安全に園生活がおくれるように努めています。0歳児は、1日3回検温しております。
(看護師 福田峰子)

栄養管理はおまかせ!!

一人ひとりに合わせた離乳食や栄養満点のおいしい給食作りを心がけています。
(栄養士 大塚志穂)

●福祉サービス第三者評価とは● 社会福祉法第78条の規定に基づき、社会福祉事業の経営者の提供するサービスの質を公平中立な第三者機関が客観的・専門的な立場から評価するものです。

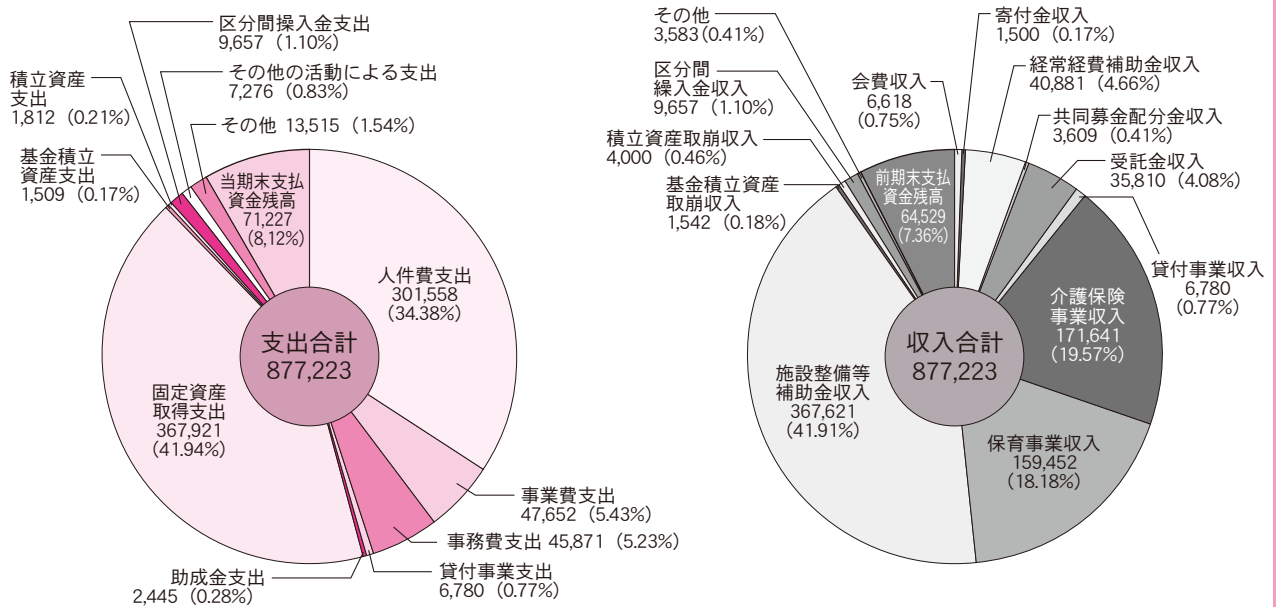
平成29年度 西郷村社会福祉協議会

社会福祉協議会では、村民のみなさまとともに、地域福祉事業、介護保険事業、子育て支援、災害支援など各種事業を実施し、地域、一個人に寄り添った事業展開を進めてまいります。

こうした事業の推進に当たっては、子供から高齢の方まで「誰もが安心して暮らすことのできる地域」を目指して、様々な事業を全力で取り組んでまいりますので、本年度も村民のみなさまのご支援ご協力のほど、よろしくお願いいたします。

平成29年度 一般会計のあらまし

単位：千円



平成二十九年 事業計画

《主な事業》

- 地域福祉活動の推進
- 高齢者福祉活動の充実強化
- 心身障がい児者福祉事業
- 児童及び子育て世代の福祉事業
- ボランティア育成事業
- 健康と生きがいづくり推進事業
- 生活支援事業（心配ごと相談会の開設）
- 生活困窮者自立促進支援事業
- 日常生活自立支援事業（あんしんサポート）
- 福祉制度資金等の貸付
- 各種福祉募金等運動の推進（日赤・共同募金・社協会費）
- 福祉団体の育成・助成（民生児童委員協議会・老人クラブ連合会・手をつなぐ親の会・赤十字奉仕団・身体障害者福祉会・遺族会）
- 指定訪問介護事業所の運営
- デイサービスセンター
- 「やすらぎの家」「ふれあいの家」の管理・運営
- 西郷村社会福祉協議会「みずほ保育園」の運営
- 西郷村地域包括支援センターの運営
- 指定居宅介護予防支援事業所の運営
- 西郷村中部地区高齢者福祉トータルサポートセンターの運営
- 指定居宅介護支援事業所の運営
- 西郷村高齢者生活支援センターの管理・経営
- 子育て支援受託事業「つどいのひろば」の運営
- 西郷村ファミリーサポートセンター受託事業（子供預り事業）
- 地域福祉ネットワーク受託事業（ボランティアセンター）
- 高齢者生きがい活動支援通所受託事業
- 要介護認定調査業務受託事業
- 介護予防ケアプラン作成業務受託事業
- 軽度生活支援事業
- 各種福祉大会等への参加
- 職員研修の促進と各種資格取得の奨励



+ 日本赤十字社 社員増強運動月間 +

～みなさまのご理解、ご協力お願いいたします～

毎年5月は、赤十字社員強化月間と定められており、全国的に社資(寄付金・社費)の募集を行っております。本村でも日本赤十字社福島県支部西郷村分区を中心に、行政区長さんのご協力のもとその運動が展開され、村民のみなさまに納めていただいた社資は、全額、日本赤十字社福島県支部へと送金し、日本赤十字社の事業に使われます。

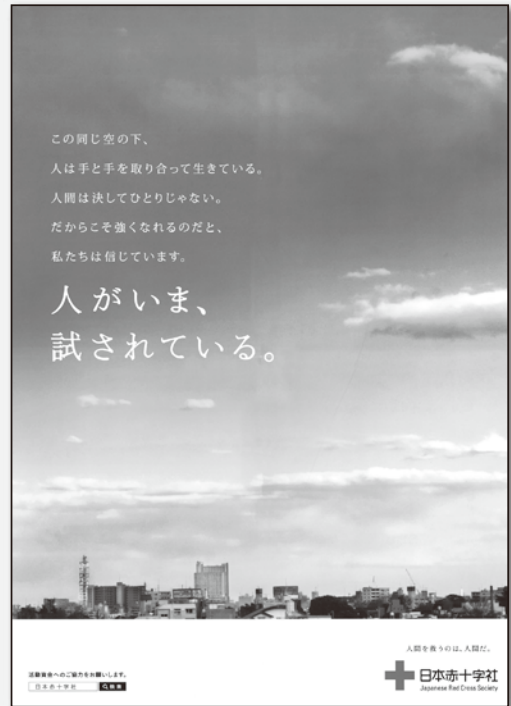
赤十字社の身近な事業としては、血液事業・医療や災害救護事業・救急法等の普及などがあります。また国際活動なども多く知られております。ひとりでも多くの方が赤十字活動を理解され、ご協力いただけますようお願い申し上げます。

なお、日本赤十字社では納めていただく金額(一回に2千円以上で、10年以内に2万円以上)に応じて表彰される制度(有功章制度)がありますので、詳しくはお問合せください。



社資はこんなところでも活かされています!

火災等で被災された世帯に救援物資として、パスタオル・毛布・日用品セットをお届けしております。
(災害救助法の適用を受ける災害を除く)



福島県共同募金会 地域解決型募金のエントリー団体募集について

「赤い羽根」でおなじみの福島県共同募金会では、従来の共同募金活動のほかに平成28年度より新しい募金のかたちとして「テーマ型募金」の取り組みを始めました。これは特定の地域福祉課題を解決するため、寄付者がエントリー団体の中から共感する団体を選んで寄付を行うことができる取り組みです。

エントリー団体は自ら募金活動を行うことにより、共同募金の仕組みを活用して県民のみなさまに課題解決への協力を訴えることができます。

エントリーができる団体などの詳細については下記の「福島県共同募金会ホームページ」からご確認ください。

応募の際に必要な様式もそちらから <http://www.akaihane-fukushima.or.jp/> 応募締切:平成29年5月26日(金)ダウンロードできます。

福島県共同募金会アドレス

<http://www.akaihane-fukushima.or.jp/>
応募締切:平成29年5月26日(金)

◆ご寄付◆
平成29年4月4日～4月30日

▼菊池 光典様 [折口原]
(故菊池優子様のご遺志として)

▼鈴木 孝好様 [熊倉]
(故鈴木スミ様のご遺志として)

皆様からの善意に
心より御礼
申し上げます

平成28年度 要望改善受付状況

平成28年度の要望改善受付状況の概要をご報告いたします。

【平成28年度 要望改善受付状況】

事業所別	内 容	件数
事務局	個人の嗜好・選択に関わる事項	1
指定訪問介護事業所	ケアの内容	2
指定居宅介護支援事業所	ケアの内容	1
西郷村中部地区高齢者福祉トータルサポートセンター		0
デイサービスセンター「やすらぎの家」	ケアの内容・その他	5
デイサービスセンター「ふれあいの家」		0
包括支援センター		0
みずほ保育園	職業倫理・駐車場のマナー	3
合 計		12

・苦情に対しては、要望を聞いて、改善し解決しました。・第三者委員への苦情相談はございませんでした。

● 第三者委員とは
苦情解決を行っていくうえで、苦情申出人が事業者に対して苦情を言いくい場合に解決に向けての支援及び助言を行ったり、事業者と利用者との話し合いで利用者側でも事業所側でもない中立的(第三者的)な立場で話し合いに参加し、苦情申出人と事業者双方の言い分を聞き、客観的な判断のもと苦情解決に向けたアドバイスを提供します。

西郷村社会福祉協議会第三者委員

北島 民治 (きたしま たみじ) (敬称略)
☎ 二五〇一三二二二

佐藤 文子 (さとう ふみこ)
☎ 二五〇一九一一

鈴木 和子 (すずき かずこ)
☎ 二五〇二四一七

民生委員制度は、平成29年で100周年を迎えました



心配ごと、悩みごとをひとりで抱えていませんか？

民生委員・児童委員は、あなたの身近な相談相手として、その内容に応じて関係機関への「つなぎ役」になります。

◎住民の立場にたって、まちの福祉を担うボランティアです。

民生委員・児童委員は、民生委員法により厚生労働大臣から委嘱された無報酬のボランティアです。

◎さまざまな相談に応じます。

地域に暮らす身近な相談相手として、医療や介護、子育ての不安など、住民のさまざまな相談に応じています。そしてその課題が解決できるよう、行政機関をはじめ、必要な支援への「つなぎ役」になります。

◎安心してご相談ください。

民生委員・児童委員には民生委員法に定められた守秘義務があり、相談内容が関係者以外の人に伝わることはありません。



民生委員・児童委員・主任児童委員名簿（敬称略）

…新任

No.	担当地区	氏名	フリガナ	住所
1	米	小 針 健 夫	コバリ ケンオ	西郷村大字米字作田9番地3
2	米	小 針 廣 子	コバリ ヒロコ	西郷村大字米字米村128番地1
3	長 坂	鈴 木 宗 広	スズキ ムネヒロ	西郷村大字長坂字池ノ尻35番地1
4	柏野・赤淵	和 知 七 郎	ワチ シチロウ	西郷村大字柏野字腰蒔27番地
5	下羽太・中久保	緑 川 次 敏	ミドリカワ ツグトシ	西郷村大字羽太字狸屋敷12番地
6	羽太グリーンタウン	平 賀 圭 一	ヒラガ ケイイチ	西郷村大字羽太字清水窪33番地34
7	上羽太	和 知 加代子	ワチ カヨコ	西郷村大字羽太字新宿38番地1
8	虫笠・真名子	白 岩 春 市	シライワ シュンイチ	西郷村大字羽太字虫笠21番地
9	熊 倉	芳 賀 はる子	ハガ ハルコ	西郷村大字熊倉字四斗蒔42番地
10	谷地中	鈴 木 市 郎	スズキ イチロウ	西郷村大字熊倉字風吹150番地
11	鶴 生	金 澤 隆 夫	カナザワ タカオ	西郷村大字鶴生字川前原35番地
12	追 原	清 水 則 子	シミズ ノリコ	西郷村大字鶴生字松林62番地
13	真 船	眞 船 豊	マフネ ユタカ	西郷村大字真船字堂万43番地
14	上折口原・東高山	中 村 良 一	ナカムラ リョウイチ	西郷村大字熊倉字折口原469番地
15	上・下折口原	佐 藤 文 子	サトウ フミコ	西郷村大字熊倉字折口原110番地
16	下折口原・西原	邊 見 陵 子	ヘンミ リョウコ	西郷村大字米字椋山139番地7
17	下折口原	増 子 繁	マシコ シゲル	西郷村大字熊倉字折口原324番地5
18	内 山	中 田 不二男	ナカダ フジオ	西郷村大字小田倉字後原217番地
19	間の原	田 邊 敏 捷	タナベ トシカツ	西郷村大字米字間の原107番地
20	下新田・岩下団地	小 濱 とも子	オバマ トモコ	西郷村字下前田西23番地
21	下新田	花 安 紀 夫	ハナヤス ノリオ	西郷村字豊作東15番地
22	上新田	鈴 木 由 夫	スズキ ヨシオ	西郷村大字小田倉字前山87番地
23	山下・家畜改良センター	藤 田 典 夫	フジタ ノリオ	西郷村大字小田倉字山下27番地
24	原中下	伊 藤 和 子	イトウ カズコ	西郷村大字小田倉字原中31番地
25	原中上	内 山 重 美	ウチャマ シゲミ	西郷村大字小田倉字小田倉原16番地
26	上野原 下	近 藤 登志子	コンドウ トシコ	西郷村大字小田倉字上野原370番地
27	上野原 上	大 沢 俊 雄	オオサワ トシオ	西郷村大字小田倉字上野原160番地
28	大平 上	風 岡 長 久	カザオカ ナガヒサ	西郷村大字小田倉字大平573番地
29	大平 上	鈴 木 美枝子	スズキ ミエコ	西郷村大字小田倉字大平370番地2
30	大平 下	佐々木 春 雄	ササキ ハルオ	西郷村大字小田倉字大平65番地3
31	大平 下	井 上 文 雄	イノウエ フミオ	西郷村大字小田倉字大平32番地
32	黒川・禰返・柳沢・赤坂	岩 鍋 國 雄	イワナベ クニオ	西郷村大字小田倉字禰返300番地1
33	大清水	小野崎 キク子	オノザキ キクコ	西郷村大字小田倉字大清水368番地
34	一の又	齋 藤 和 子	サイトウ カズコ	西郷村大字真船字芝原518番地
35	芝原・伯母沢	小 林 好 明	コバヤシ ヨシアキ	西郷村大字真船字芝原260番地
36	川谷・甲子	水 谷 和 美	ミズタニ カズミ	西郷村大字真船字横川20番地5
37	主任児童委員	小 木 クニ子	オギ クニコ	西郷村大字小田倉字上上野原280番地2
38	主任児童委員	勝 又 千賀子	カツマタ チカコ	西郷村大字熊倉字折口原78番地3

中・高校生サマーショートボランティアスクールのお知らせ

今年もサマーボランティアを開催します。8月上旬に予定しております。詳しくは、西郷村ボランティアセンターまでお問い合わせ下さい。



西郷村ボランティアセンター ☎25-5454 担当:藤田

ボランティア基礎講座

「普通救命講習会」開催のお知らせ



応急・救命の技術を身につけませんか? ~ボランティア養成講座~

- 日時 平成29年6月3日(土) 午前9:00~正午
- 場所 西郷村高齢者生活支援センター 機能訓練室 (住所:西郷村大字熊倉字折口原96-1)
- 募集人数 20名(定員になり次第締め切ります。)
- 講師 白河消防署 西郷分署
- 参加費 無料
- お申込み 西郷村社会福祉協議会ボランティアセンター (担当:藤田 電話:25-2309)
- 申込締切 平成29年5月22日(月)
- その他 当日動きやすい服装でご参加ください。

ボランティア保険について

安心して楽しく活動ができるために

ボランティアセンターでは、皆さんが安心してボランティア活動ができるよう「ボランティア活動保険」の加入を行なっています。ボランティアセンターに登録している方はどなたでも加入できます。

ボランティア活動保険

特長

- 宿泊を伴う活動でもOK
- 防災・災害のボランティア活動もOK
- ボランティア自身の食中毒や特定感染症もOK
- 天災(地震等)によるケガもOK(天災タイプ加入の場合)

ボランティア活動中のケガや賠償事故を幅広く補償!



保険料(1名あたり) 団体割引20%適用

タイプ	プラン	Aプラン	Bプラン
基本タイプ		350円	510円
天災タイプ(※) (基本タイプ+地震・噴火・津波)		500円	710円

(※)天災タイプでは、天災(地震、噴火または津波)に起因する被保険者自身のケガを補償します(天災危険担保特約条項)が、賠償責任の補償については、天災に起因する場合は対象になりません。

- ◆ 補償期間の途中で加入される場合も上記の保険料となります。なお、中途脱退による保険料の返戻はありません。
- ◆ 途中でボランティアの入替や、ご加入プラン・タイプの変更はできません。
- ◆ ご加入は、お1人につき、いずれかの1口となります。
- ◆ 複数口加入の場合でも補償は1口のみとなります。加入申込人は2口以上加入される被保険者がいないことを確認のうえ、お申し込みください。

配食サービス事業

高齢者を対象に年7回、実施しています。



詳しい内容は ☎25-2309までお問い合わせ下さい。



「しあわせ金婚夫婦表彰」受付

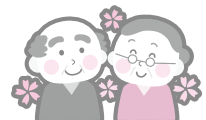
福島県老人クラブ連合会と、福島民報社では、金婚夫婦の表彰を行っております。

次に該当する方は、西郷村単位老人クラブ会長、または西郷村社会福祉協議会へ、お申し込みにお越し下さい。



募集期間 4月11日~7月7日まで(期限厳守)

- 昭和42年1月1日から昭和42年12月31日までに結婚されたご夫婦。(結婚50年)



※なお、上記以前に結婚されたご夫婦も受付けます。

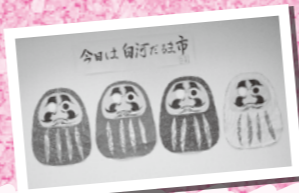


お花見

夏祭り



運動会



工作作品

敬老会



クリスマス・忘年会



ひな祭り



餅つき



団子刺し

指定通所介護事業所 デイサービスセンター

やすらぎの家・ふれあいの家

施設紹介



「やすらぎの家」スタッフ



「ふれあいの家」スタッフ



やすらぎの家・ふれあいの家の年間行事紹介

4月 花見

11月 紅葉狩り

6月 園芸

12月 クリスマス・忘年会

8月 夏祭り

1月 餅つき・団子刺し

9月 敬老会

2月 節分

10月 運動会

3月 ひな祭り